



GMT MONTHLY MEMBERSHIP PROGRESS REPORT

Results as of: 5/31/2026

China Council of Lions Clubs Office

LOCATION: CHINA

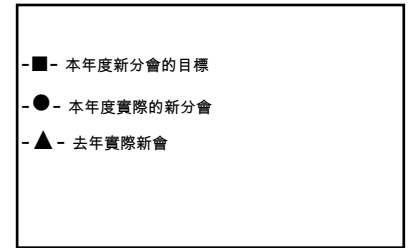
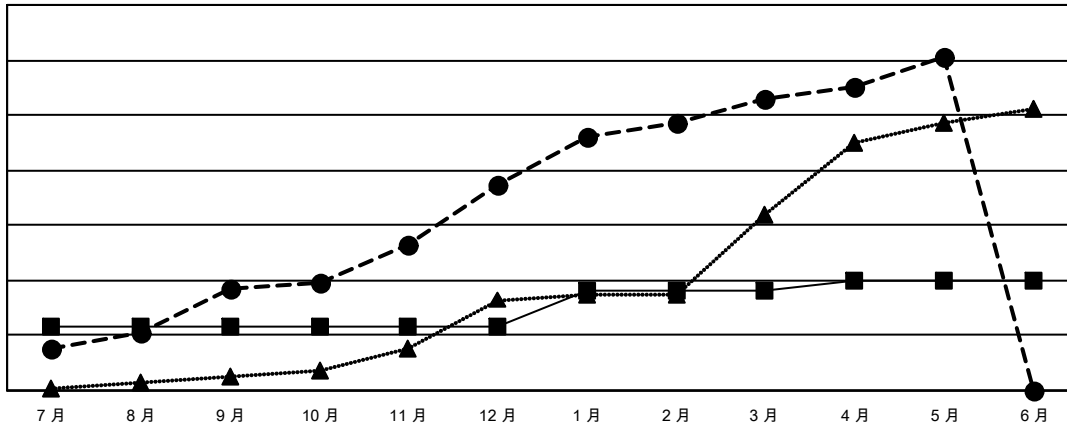
GMT: OPEN

GMT憲章區 NA

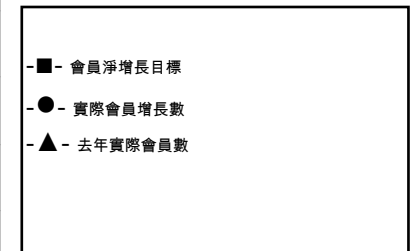
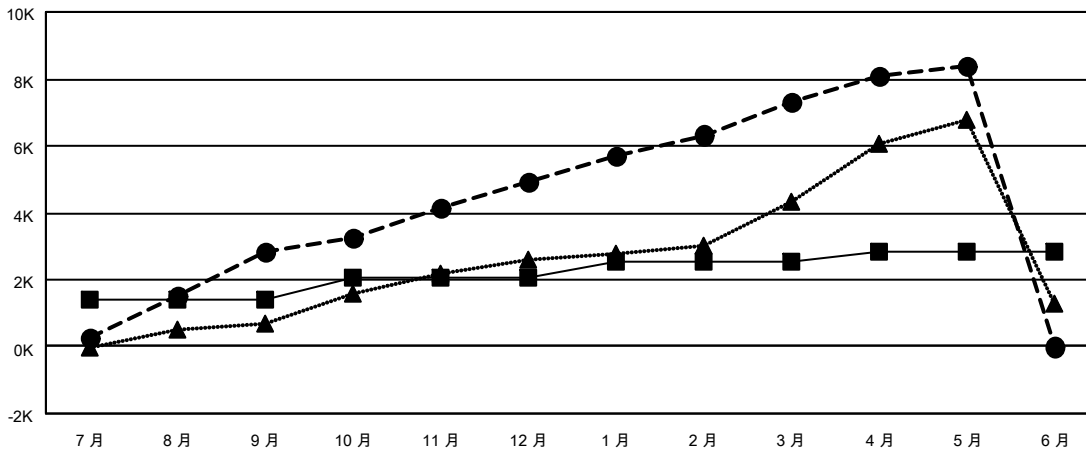
分會			
成果 2025-2026			
季	新分會目標	新會	會員流失的分會
7月/8月/9月	23	37	8
10月/11月/12月	0	38	29
1月/2月/3月	13	31	7
4月/5月/6月	4	15	3

位會員@每位須繳			
成果 2025-2026			
季	會員淨增長目標	實際會員增長數	實際退會會員 (包括轉會)
7月/8月/9月	1,381	3,672	578
10月/11月/12月	667	2,594	348
1月/2月/3月	474	2,693	198
4月/5月/6月	290	1,556	296

目標與實際新會累積



目標和實際會員累積



已取消的分會: 47	1295 CLUBS OF 1455 增添1位或以上的新會員	性別分佈	
放棄的會員		男	26,443 (59.31%)
過世 26	點擊這裡取得彙計會員數據	女	18,143 (40.69%)
分會已取消 21		總計家庭單位會員數	2,670
其他 1,365		支付減半會費的家庭會員	1,377
總計 1,412			